



## **Pfadiheim Buech, 8704 Herrliberg**



Liebe Benutzerinnen und Benutzer des Hauses «Buech»,

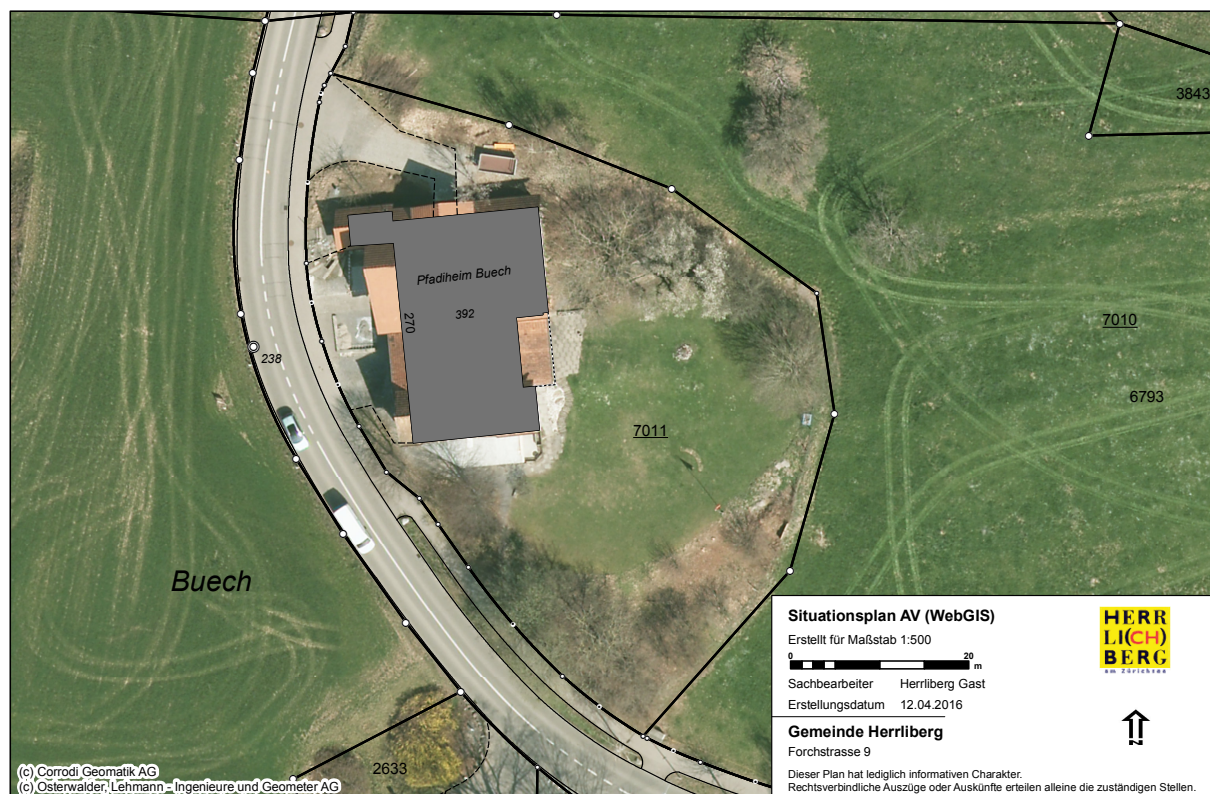
Es freut uns, dass Ihr unser Haus gemietet habt. Hier einige wichtige Hinweise zu Benützung. Wir danken für eure Mithilfe bei der Sauber- und Instandhaltung und wünschen einen schönen Aufenthalt.



## Lage

Das Heim ist ein umgebautes Bauernhaus an schöner Lage mit Sicht auf See und Berge. Es liegt zwischen Herrliberg und Wetzwil.

Koordinaten: 2 690 100 / 1 238 270 / 585 m.ü.M.  
Bahnstation: SBB Herrliberg-Feldmeilen  
Busstation: VZO Herrliberg, Rietli oder Herrliberg, Wetzwil  
Schiffsstation: ZSG Herrliberg  
Anmarsch ab Bahnhof: ca. 2,2 Km mit Höhendifferenz von 162 m



Das Pfadiheim Buech ist ein Freizeithaus und ist offen für Pfadis, sämtliche Jugendorganisationen, Vereine, Familien, Schulen, Firmen aus der Region und dem In- und Ausland. Das Pfadiheim Buech kann für folgende Nutzungen verwendet werden: Lager, Aus- und Weiterbildungstage, Festivitäten, Heimwochen, Höcks, Workshops, Seminare, LeiterInnen-Treffen, Geburtstage, Firmenanlässe, Jubiläen, als Ausgangspunkt für Entdeckungen der Region Pfannenstiel - Zürichsee mit Übernachtung für Selbstkocher.

## Räumlichkeiten

Insgesamt stehen 44 Schlafplätze zur Verfügung. Für die Nutzung der Schlafplätze sind Schlafsäcke mitzubringen.

Das Erdgeschoss (EG) mit gut ausgebauter Küche, einem Essraum mit Kachelofen (30 m<sup>2</sup>) und Garderobe mit Trocknungsmöglichkeit für Kleider, ist rollstuhlgängig. Die sanitären Anlagen bestehen aus 2 WCs, 2 Pissoirs, einer behindertengerechten Nasszelle mit WC-Anlage und Duschräume. Die beiden Waschanlagen verfügen über Lavabos und jeweils über 3 Duschkabinen. Dies erlaubt eine Unterteilung für Mädchen und Knaben.



Im Obergeschoss (OG) befindet sich ein Aufenthaltsraum (85 m<sup>2</sup>) mit Cheminée für maximal 65 Personen. Dazu zwei Schlafräume mit 8 und 10 Schlafplätzen und ein Gruppenraum (18 m<sup>2</sup>). Diese Schlafräume eignen sich auch als Leiterzimmer. Das Erdgeschoss ist behindertenfreundlich (Eingänge, IV-WC; es besteht die Möglichkeit einzelne Betten vom OG ins EG zu zügeln).

Im Dachgeschoss (DG) befindet sich ein Schlafräum für 6 Personen und zwei Schlafräume für 10 Personen. Dies erlaubt eine Unterteilung für Mädchen und Knaben.

Ein weiterer Gruppenraum befindet sich auf der Galerie offen zum Aufenthaltsraum im DG (Verbindung über Treppenhaus).

Der offene Eingang bietet rund 35 m<sup>2</sup> wettergeschützte Aufenthaltsfläche mit Übergang zur Spielwiese und Umgebung (1000 m<sup>2</sup>) mit Arena, Feuerstelle und Fahnenmast. Die Spielwiese kann teilweise auch als Zeltplatz genutzt werden. Holzklappmöbel (20 Bänke und 10 Tische für den Aussenbereich) befinden sich im Heizungsraum. Brennholz und weitere Tischgarnituren können über die Heimverwaltung gegen Entgelt bezogen werden. Bergseitig des Pfadiheims ist ein Parkplatz für den Materialumschlag sowie für Behinderte, die auf einen Autotransport angewiesen sind. Bis zwölf Fahrzeuge haben auf der Parkfläche unterhalb des Pfadiheims Platz. Für Anlässe mit bis zu 160 Gästen kann der grosse, wunderschöne Saal im Pfaditeil dazu gemietet werden.

### **Küche**

Elektrische Kochinsel mit Cerankochfeld, Grossküchenbackofen /Steamer, Geschirrwaschmaschine, Kühlschrank, Küchengeräte, Pfannen/ Fleischtopf von 1,5 bis 35 Liter, Bratpfannen in diversen Grössen. Geschirrnutzung für bis zu 65 Personen ist in der Mietgebühr inbegriffen. Geschirr 3-teilig, Besteck für Hauptgang und Dessert, Gläser: Wasser, Sekt, Wein (weiss und rot).

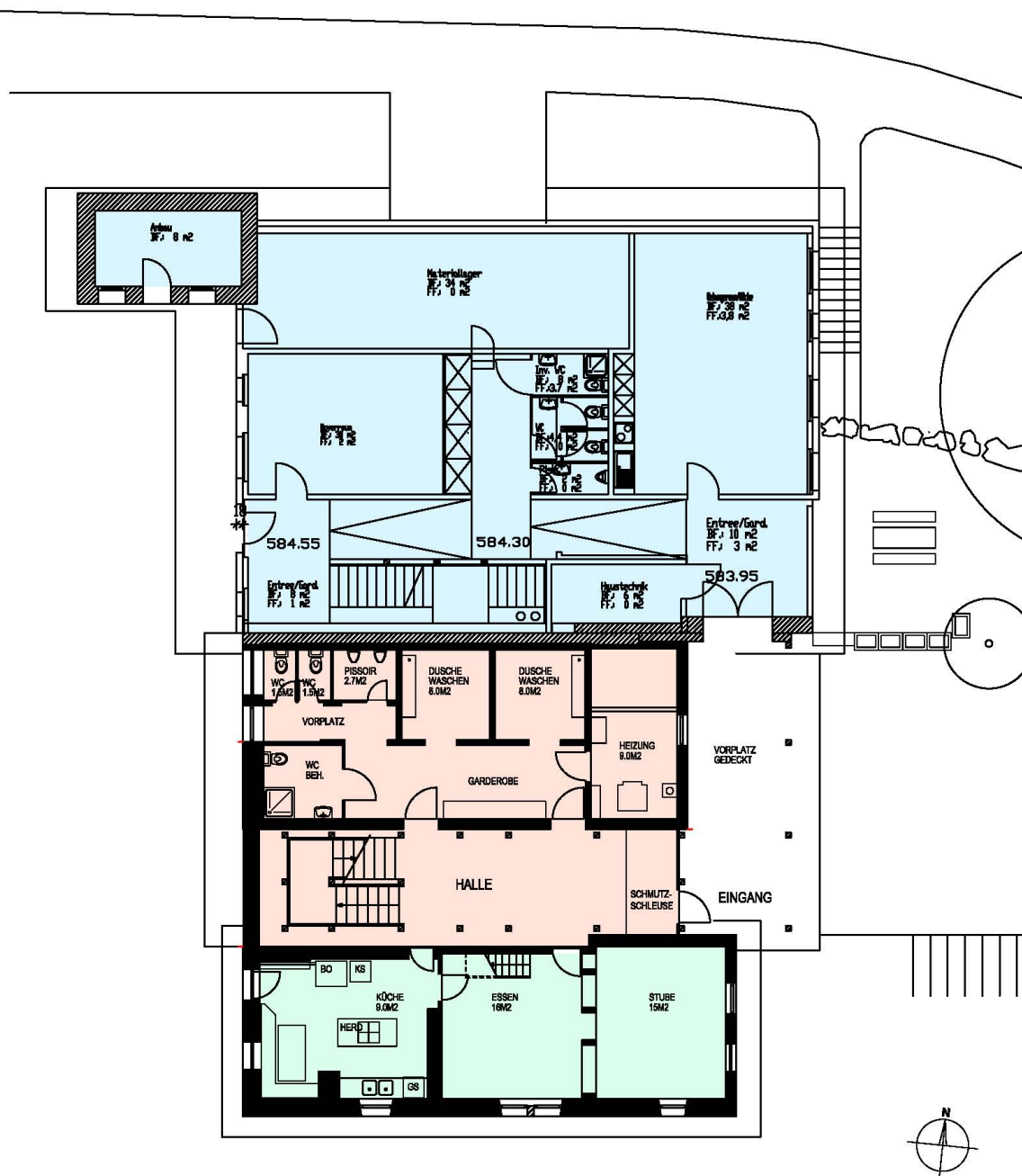
Eine spezielle Küchenordnung und die Bedienungsanleitungen der Geräte sind in der Küche angeschlagen.

### **Fluchtweg**

Der Durchgang vom Essraum zur Strasse ist ein Fluchtweg. Er ist immer frei von Gegenständen zu halten.



## Grundriss Erdgeschoss



Das Erdgeschoss (EG) mit gut ausgebauter Küche, einem Essraum mit Kachelofen (30 m<sup>2</sup>) und Garderobe mit Trocknungsmöglichkeit für Kleider, ist rollstuhlgängig. Die sanitären Anlagen bestehen aus 2 WCs, 2 Pissiors, einer behindertengerechten Nasszelle mit WC-Anlage und Duschräume. Die beiden Waschanlagen verfügen über Lavabos und jeweils über 3 Duschkabinen. Dies erlaubt eine Unterteilung für Mädchen und Knaben.

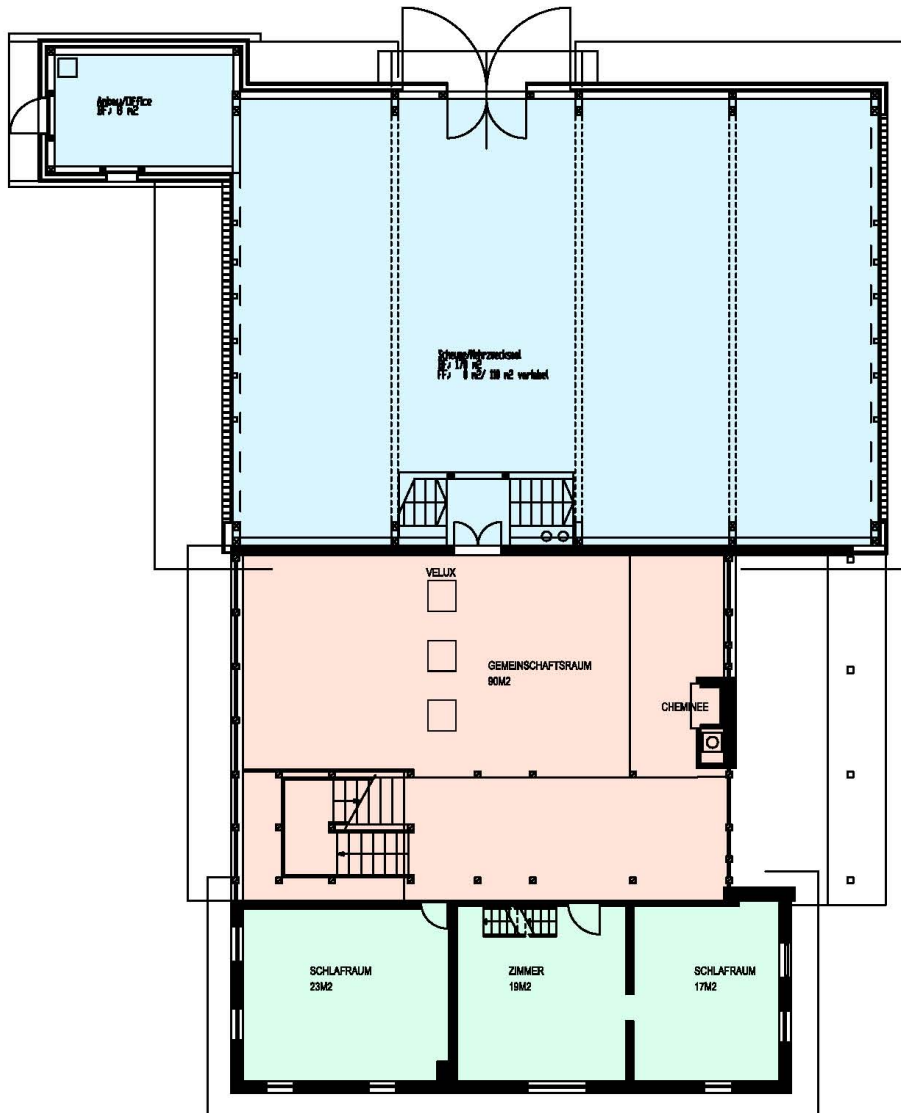
### Küche

Elektrische Kochinsel mit Cerankochfeld, Grossküchenbackofen /Steamer, Geschirrwashmaschine, Kühlschrank, Küchengeräte, Pfannen/ Fleischtopf von 1,5 bis 35 Liter, Bratpfannen in diversen Grössen. Geschirrnutzung für bis



zu 65 Personen ist in der Mietgebühr inbegriffen. Geschirr 3-teilig, Besteck für Hauptgang und Dessert, Gläser: Wasser, Sekt, Wein (weiss und rot).

### Grundriss Obergeschoss



Im Obergeschoss (OG) befindet sich ein Aufenthaltsraum (85 m<sup>2</sup>) mit Cheminée für maximal 65 Personen. Dazu zwei Schlafräume mit 8 und 10 Schlafplätzen und ein Gruppenraum (18 m<sup>2</sup>). Diese Schlafräume eignen sich auch als Leiterzimmer. Das Erdgeschoss ist behindertenfreundlich (Eingänge, IV-WC; es besteht die Möglichkeit einzelne Betten vom OG ins EG zu zügeln).

Im Dachgeschoss (DG) befindet sich ein Schlafraum für 22 Personen. Ein weiterer Gruppenraum befindet sich auf der Galerie offen zum Aufenthaltsraum im DG (Verbindung über Treppenhaus).

