



## **Pfadiheim Buech, 8704 Herrliberg**



Liebe Benutzerinnen und Benutzer des Hauses «Buech»,

Es freut uns, dass Ihr unser Haus gemietet habt. Hier einige wichtige Hinweise zu Benützung. Wir danken für eure Mithilfe bei der Sauber- und Instandhaltung und wünschen einen schönen Aufenthalt.



## Lage

Das Heim ist ein umgebautes Bauernhaus an schöner Lage mit Sicht auf See und Berge. Es liegt zwischen Herrliberg und Wetzwil.

Koordinaten: 2 690 100 / 1 238 270 / 585 m.ü.M.  
Bahnstation: SBB Herrliberg-Feldmeilen  
Busstation: VZO Herrliberg, Rietli oder Herrliberg, Wetzwil  
Schiffsstation: ZSG Herrliberg  
Anmarsch ab Bahnhof: ca. 2,2 Km mit Höhendifferenz von 162 m



Das Pfadiheim Buech ist ein Freizeithaus und ist offen für Pfadis, sämtliche Jugendorganisationen, Vereine, Familien, Schulen, Firmen aus der Region und dem In- und Ausland. Das Pfadiheim Buech kann für folgende Nutzungen verwendet werden: Lager, Aus- und Weiterbildungstage, Festivitäten, Heimwochen, Höcks, Workshops, Seminare, LeiterInnen-Treffen, Geburtstage, Firmenanlässe, Jubiläen, als Ausgangspunkt für Entdeckungen der Region Pfannenstiel - Zürichsee mit Übernachtung für Selbstkocher.

## Räumlichkeiten

Insgesamt stehen 44 Schlafplätze zur Verfügung. Für die Nutzung der Schlafplätze sind Schlafsäcke mitzubringen.

Das Erdgeschoss (EG) mit gut ausgebauter Küche, einem Essraum mit Kachelofen (30 m<sup>2</sup>) und Garderobe mit Trocknungsmöglichkeit für Kleider, ist rollstuhlgängig. Die sanitären Anlagen bestehen aus 2 WCs, 2 Pissours, einer behindertengerechten Nasszelle mit WC-Anlage und Duschräume. Die beiden Waschanlagen verfügen über Lavabos und jeweils über 3 Duschkabinen. Dies erlaubt eine Unterteilung für Mädchen und Knaben.





Im Obergeschoss (OG) befindet sich ein Aufenthaltsraum (85 m<sup>2</sup>) mit Cheminée für maximal 65 Personen. Dazu zwei Schlafräume mit 8 und 10 Schlafplätzen und ein Gruppenraum (18 m<sup>2</sup>). Diese Schlafräume eignen sich auch als Leiterzimmer. Das Erdgeschoss ist behindertenfreundlich (Eingänge, IV-WC; es besteht die Möglichkeit einzelne Betten vom OG ins EG zu zügeln).

Im Dachgeschoss (DG) befindet sich ein Schlafräum für 6 Personen und zwei Schlafräume für 10 Personen. Dies erlaubt eine Unterteilung für Mädchen und Knaben.

Ein weiterer Gruppenraum befindet sich auf der Galerie offen zum Aufenthaltsraum im DG (Verbindung über Treppenhaus).

Der offene Eingang bietet rund 35 m<sup>2</sup> wettergeschützte Aufenthaltsfläche mit Übergang zur Spielwiese und Umgebung (1000 m<sup>2</sup>) mit Arena, Feuerstelle und Fahnenmast. Die Spielwiese kann teilweise auch als Zeltplatz genutzt werden. Holzklappmöbel (20 Bänke und 10 Tische für den Aussenbereich) befinden sich im Heizungsraum. Brennholz und weitere Tischgarnituren können über die Heimverwaltung gegen Entgelt bezogen werden. Bergseitig des Pfadiheims ist ein Parkplatz für den Materialumschlag sowie für Behinderte, die auf einen Autotransport angewiesen sind. Bis zwölf Fahrzeuge haben auf der Parkfläche unterhalb des Pfadiheims Platz. Für Anlässe mit bis zu 160 Gästen kann der grosse, wunderschöne Scheunensaal dazu gemietet werden. Der Scheunensaal eignet sich nicht für Beschallung.

### **Küche**

Elektrische Kochinsel mit Cerankochfeld, Grossküchenbackofen /Steamer, Geschirrwaschmaschine, Kühlschrank, Küchengeräte, Pfannen/ Fleischtopf von 1,5 bis 35 Liter, Bratpfannen in diversen Grössen. Geschirrnutzung für bis zu 65 Personen ist in der Mietgebühr inbegriffen. Geschirr 3-teilig, Besteck für Hauptgang und Dessert, Gläser: Wasser, Sekt, Wein (weiss und rot).

Eine spezielle Küchenordnung und die Bedienungsanleitungen der Geräte sind in der Küche angeschlagen.

### **Fluchtweg**

Der Durchgang vom Essraum zur Strasse ist ein Fluchtweg. Er ist immer frei von Gegenständen zu halten.



Das Pfadiheim Buech kann wie folgt gemietet werden.

### Vermietung mit Übernachtungsmöglichkeit für Lager, Kurse und Seminare:

Mieter	pro Person/ pro Nacht	Mindestbetrag pro / Nacht	plus Scheunensaal pro Nacht
<b>Pfadi Meilen-Herrliberg*</b>	Gratis	Gratis	Gratis
<b>Pfadigruppen</b>	CHF 12.50	CHF 250	CHF 100
<b>Jugendorganisationen und Schulen von M/H</b>	CHF 15	CHF 300	CHF 100
<b>Schulen, Private &amp; Firmen</b>	CHF 20	CHF 400	CHF 150

### Für Anlässe und Feste: Vermietungen ohne Übernachtungsmöglichkeit:

Mieter	Mindestbetrag pro / 24h	inkl. Scheunensaal Total pro 24h
<b>Anlässe Freitag / Samstag / Sonntag<sup>1,2,3,4</sup></b>	CHF 500	CHF 750
<b>Anlässe Mo/Di/Mi/Do<sup>1,2,3</sup></b>	CHF 350	CHF 500
<b>Tag zur Vorbereitung</b>	CHF 250	CHF 250
<b>Mieterdepot<sup>5</sup></b>	CHF 300 bis	CHF 500

<sup>1</sup> Es kann nur ein Vorbereitungstag zu den speziellen Konditionen gebucht werden.

<sup>2</sup> Wird an einem Anlass durch Gäste oder den Mieter in der Buech übernachten, wird zusätzlich CHF 10 pro Person/pro Nacht verrechnet. Dazu kommen noch die Reinigungskosten für die Bettwäsche (Kopfkissen, Fixleintücher, etc.) nach Preisliste.

<sup>3</sup> Geschirrnutzung für bis zu 65 Personen ist im Preis inbegriffen. (Geschirr 3-teilig, Besteck für Hauptgang und Dessert, Gläser: Wasser, Sekt, Wein (weiss und rot).

<sup>4</sup> Anlässe im Winterhalbjahr (15. Oktober bis 30. April) profitieren von einer Ermässigung von CHF 100 auf den Anlasstarif (Freitag / Samstag / Sonntag). Damit werden die anfallenden Heizungskosten kompensiert.

<sup>5</sup> Die Kautions wird bei der Schlussabrechnung gutgeschrieben.

\*Nebenkosten werden verrechnet. Gilt nur für die Backwoche, die beiden Chlausweekends und die Wohnwoche im Altbau. Weitere Weekend und Anlässe werden zum Pfadigruppentarif verrechnet.

### Nebenkosten:

Zu den Mietgebühren kommt noch die verbrauchsabhängige Nebenkostenabrechnung für Wasser / Warmwasser / Strom / Heizung / Telefon / Kehricht / Holz sowie den folgenden Gebrauch/Verbrauch:



Küchentücher:	Fr. 1.00 pro Stück inkl. Wäsche
Kopfkissen:	Fr. 1.50 pro Stück inkl. Wäsche (obligatorisch)
Fixleintücher:	Fr. 3.50 pro Stück inkl. Wäsche (obligatorisch)
Kehricht:	Fr. 9.00 pro 110-Liter-Sack (=3 Gebührenmarken)

### **Raumreinigung:**

Die Kosten für die Raumreinigung nach der Nutzung sind im Mietpreis nicht inbegriffen. Sie können die Endreinigung selber vornehmen oder zusätzlich über uns buchen. Die Verwaltung bietet eine externe Endreinigung für CHF 40/h an.

### **Diverses:**

- Für jede Reservation wird ein Depotbetrag von CHF 300 bis CHF 500 in Rechnung gestellt. Der Depotbetrag muss vor Antritt der Miete überwiesen werden, und wird bei der Abrechnung in Abzug gebracht. Bei einer nicht ordnungsgemässen Reinigung behalten wir uns vor, einen Teil der Kaution einzuhalten.
- Alle Beschädigungen der Räume oder Einrichtungen gehen zu Lasten des Gastes und werden zu Wiederbeschaffungskosten (Neupreis plus Beschaffungskosten) verrechnet.
  - zerschlagenes Geschirr bzw. fehlende Gegenstände nach Aufwand.
  - Schäden gemäss Reparaturrechnung oder Schätzung.
- Die externe Schlussreinigung zu obigen Konditionen wird empfohlen und ist rechtzeitig anzumelden. Notwendige Nachreinigungen werden zu CHF 80/h verrechnet.
- Externe Reservationen können maximal 1 Jahr vor dem gewünschten Termin getätigt werden.
- Die Pfadis der Abteilung Meilen-Herrliberg müssen die Reservation für Übernachtungen mindestens 12 Monate im Voraus tätigen.

### **Wichtig!!**

Provisorische Reservationen verfallen nach 3 Wochen.

Das Pfadiheim Buech ist auch die Heimbasis der Pfadi Meilen-Herrliberg. Der neue Teil steht daher in erster Linie den aktiven Pfadis aus Herrliberg und Meilen für den Pfadibetrieb mit Samstagsaktivitäten, Vorbereitungsarbeiten während der Woche, Weekends und Wohnwochen zur Verfügung. Vom Pfaditeil ist nur der grosse Saal vermietbar.



## **Lärmbestimmungen**

**Der Mieter ist dafür verantwortlich, dass die Bestimmungen zum Lärmschutz der Polizeiverordnung der Gemeinde Herrliberg vom 25. November 2009 eingehalten werden. Die Stiftung Pfadiheim Buech behält sich vor, bei Nichtbeachtung dieser Bestimmungen, die Verzeigung bei den zuständigen Organen einzuleiten.**

Übermässigen Lärm vermeiden und generell gilt: Geräusche sind nachts nur in Zimmerlautstärke erlaubt!

Um Belästigungen der Nachbarschaft zu vermeiden, ist Musik im Freien nach 22:00 Uhr nicht gestattet; das Abbrennen von Feuerwerk auf dem Gelände der Buech verboten.

In der Buech müssen nach 22:00 Uhr die Fenster geschlossen bleiben, der Luftaustausch wird durch die Lüftungsanlage sichergestellt. Der Scheunensaal eignet sich nicht für Beschallung, nur der Cheminéeraum hat Schallschutzfenster (welche aber nur geschlossen funktionieren).

Also: ab 22:00 Uhr durch Schliessen von Fenstern und Türen sowie durch Reduktion auf Zimmerlautstärke von Orchester oder Musikanlage dafür zu sorgen, dass ausserhalb des Grundstücks kein Lärm hörbar ist.

Die Nachtruhe von 22.00 Uhr bis 07.00 ist unbedingt einzuhalten! Jede lärmverursachende Handlung im Freien ist während der Nachtruhe verboten. Lärm im Innern von Gebäuden darf Dritte nicht belästigen.

Die Musik auf Zimmerlautstärke im Altbau ist normalerweise kein Problem, auch nach 24:00 h nicht. Problematisch wird es, wenn nach 22:00 h die Fenster geöffnet bleiben oder es schon am Nachmittag mit dem Parkregime und dem Bauer Auseinandersetzungen gegeben hat, dann kann es zu Lärmklagen führen. Zur Klage kann auch eine knallende Autotür, Feuerwerk oder Gruppengesang führen. Auf dem ganzen Gemeindegebiet gilt der Lärmschutz nach der Polizeiverordnung der Gemeinde Herrliberg.



## **Rechte und Pflichten des Mieters**

Übernahme und Abgabe des Pfadiheim Buech erfolgen gemäss den Weisungen der Heimverwaltung. Die Heimverwaltung / der /die Hauswartin hat jederzeit ein Kontrollrecht.

### **Mietvertrag, Reservationen und Vertragsrücktritt**

Der vollständig ausgefüllte Vertrag ist vom Mieter unterzeichnet innert 30 Tagen nach Erhalt der Heimverwaltung zurückzusenden, und gleichzeitig ist mit dem beigelegten Einzahlungsschein der Depotbetrag zu überweisen. Die Einzahlung hat im Namen des Mieters zu erfolgen.

Nach Gegenzeichnung des Vertrages und Eingang der Mietzahlung sendet die Heimverwaltung dem Mieter eine Vertragskopie zu. Erst nach Erhalt der Zahlung gilt die Reservation als definitiv.

Das Pfadiheim Buech kann an minderjährige Mieter vermietet werden, sofern ein Elternteil den Vertrag unterschreibt. Diese Person trägt die Verantwortung. Bei **Vertragsrücktritt** bis 30 Tage vor Mietbeginn wird das Depot nur zurückerstattet, wenn eine Weitervermietung möglich ist. Bei späterer Vertragskündigung gibt es keine Rückerstattung. Nach Abnahme des Heimes wird eine Rechnung, zahlbar innert 30 Tagen, zugestellt, oder es erfolgt die Rückerstattung nach Abrechnung mit dem Depot.

### **Mieterhaftung für Haus und Mobiliar**

Der Mieter verpflichtet sich zu ordnungsgemäsem und schonungsvollem Gebrauch des Mietobjektes und des Mobiliars. Das Haus, ausser dem Eingangsbereich, dürfen nicht mit Stiefeln oder Wanderschuhen betreten werden. Woldecken und Matratzen dürfen nicht ins Freie genommen werden. Der Mieter haftet für alle Schäden, die durch unsachgemässe Benützung des Pfadiheims und der Einrichtungen entstehen, auch für den Ersatz der ganzen Schliessanlage bei Verlust des Schlüssels.

Beschädigte Einrichtungsgegenstände oder andere Schäden sind den Pfadiheim-Verantwortlichen bei der Hausabgabe zu melden. Die Kosten für den Ersatz sind durch den Mieter zu begleichen. Die Möbel sind an ihren Standort zurückzustellen. Das Anbringen von Reissnägeln, Heftklammern oder anderen Befestigungen ist nicht gestattet. Es ist verboten, Wände zu beschmieren oder Zeichen einzuritzen.

### **Mobiliar**

Es darf kein Mobiliar aus dem Pfadiheim ins Freie getragen werden, dies gilt insbesondere auch für die Matratzen.

Zur Nutzung im Freien stehen Festbankgarnituren zur Verfügung.

### **Spielwiese**

An Samstagen kann die Spielwiese und Arena des Pfadiheims erst ab 17.15 Uhr vollumfänglich benutzt werden. Zuvor steht der Umschwung der Pfadi Meilen-Herrliberg für den ordentlichen Pfadibetrieb im Pfaditeil zur Verfügung.





## **Heizung**

Das ganze Haus wird zentralgeheizt. Ein einfacher Kachelofen heizt in der Übergangszeit den Essraum.

## **Zufahrt für Materialtransporte und Parkplätze**

Erlaubt sind einzig Zubringerdienste für Materialtransporte zum Pfadiheim mit dem absoluten Minimum an Fahrzeugen. Vor dem Pfadiheim darf nicht parkiert werden. Die Fahrzeuge sind nach dem Ablad auf den Parkplätzen unterhalb der Spielwiese abzustellen.

## **Umgebung – Wiesen und Brennholz**

Die Wiesen im Umfeld des Pfadiheims werden landwirtschaftlich genutzt und dürfen nur bei gemähtem Zustand und in Absprache mit den Landwirten betreten werden. Abfälle im Gras machen Kühe krank!

Jeder Lagerleiter hat die Pflicht, die Teilnehmer auf die Gefahren der Forchstrasse hinzuweisen.

Trockenes Holz (Äste etc.) für Lagerfeuer darf im umliegenden Wald zusammengelesen werden. Es besteht die Möglichkeit, bei der Verwaltung Brennholz zu kaufen.

## **Feuermelder, Feuerwehrschauch, Notausgänge**

Im Pfadiheim sind Feuermelder eingebaut. Zur Vermeidung von Fehlalarmen ist die Betriebsordnung des Feuermelders zu beachten. Absichtlich verursachter Fehlalarm oder Missbrauch mit dem Feuerwehrschauch zieht eine Konventionalstrafe nach sich.

Jeder Lagerleiter ist verpflichtet, allen Teilnehmern die Notausgänge zu erklären.

## **Einrichtung**

Die Schlafräume wie auch die Küche sind mit dem Nötigsten eingerichtet. Ihr findet in der Küche alles, was Ihr zum Kochen braucht, nur Geschirrtücher, Putzmittel und Lebensmittel müsst Ihr selber mitbringen. Lebensmittel sind in diversen Läden im Dorf erhältlich. Bitte keine Lebensmittel zurücklassen, Leerglas, PET, Karton, Papier und Weissblech sind zu entsorgen.

## **Restaurant Buech**

Die Parkplätze des Restaurants Buech dürfen keinesfalls benützt werden. Auch ist dort kein Einkauf von Getränken, Esswaren und Zigaretten möglich.

## **Public-WLAN-Nutzung**

Das Pfadiheim Buech ist durchgehend mit einem drahtlosen Internetzugang für Gäste ausgestattet.

Der Internet-Zugang dient primär der privaten Nutzung und erfolgt in der Regel ungesichert oder nur schwach gesichert. Es werden keine Verfügbarkeiten, keine Störungsfreiheit, keine Datenübertragungsqualität und keine Mindestbandbreiten garantiert.

Der Benutzer nutzt das öffentlich zugängliche Internet auf eigenes Risiko.





Missbräuchlich ist jede Nutzung von Telematik-Mitteln im Pfadiheim Buech, welche die Vorschriften der Benutzungsordnung missachtet, gegen übergeordnetes Recht verstösst oder Rechte Dritter verletzt.

Besteht der erhärtete Verdacht einer rechts- und/oder vertragswidrigen Nutzung kann auf Begehren der zuständigen Behörden eine personifizierte Auswertung der in der Logdatei verfügbaren Personendaten vorgenommen werden. Weiter muss der Betreiber den gesetzlichen Überwachungs- und Auskunftspflichten nachkommen.

### **Rauchen**

Das Pfadiheim Buech ist rauchfrei. Das Rauchen ist ausserhalb des Pfadiheims gestattet. Der Mieter ist für die Durchsetzung des Rauchverbotes im Haus und die Benutzung der Aschenbecher im Freien verantwortlich.

### **Nachtruhe**

Übermässigen Lärm vermeiden und generell gilt: Geräusche sind nachts nur in Zimmerlautstärke erlaubt!

- Musik im Freien nach 22:00 Uhr nicht gestattet;
- das Abbrennen von Feuerwerk auf dem Gelände der Buech verboten;
- ab 22:00 Uhr durch Schliessen von Fenstern und Türen sowie durch Reduktion auf Zimmerlautstärke von Orchester oder Musikanlage dafür zu sorgen, dass ausserhalb des Grundstücks kein Lärm hörbar ist.
- Nachtübungen sollen nicht in der Nähe von bewohnten Gebäuden durchgeführt werden.

Weitere Tipps für die Reduktion von übermässigen Lärm und alle gültigen Vorschriften finden sind auf der [Webseite der Buech](#) und in der [Polizeiverordnung der Gemeinde Herrliberg](#).

### **Umgebung - Rücksicht**

Das Heim mit Umschwung ist in einer idyllischen und wunderschönen Naturlandschaft gelegen – bitte helft mit, diese sauber zu halten. Beachtet auch das Naturschutzgebiet von überkommunaler Bedeutung, den Trockenstandort Guugen, es ist eine artenreiche Magerwiese. Nehmt bitte auch auf die Tiere im Wald und auf der Flur Rücksicht.

Für euere Aktivitäten steht ausschliesslich das auf dem Plan gelb eingefärbte Gelände zur Verfügung. Das umliegende Weideland wird von den Bauern bewirtschaftet und darf nicht betreten werden.

Insbesondere ist es gänzlich untersagt, das Areal der Firma Bio-Strath AG sowie das Grundstück des unterhalb liegenden Wohnhauses mit angrenzendem Wald bis zum Bach zu betreten. Dies gilt für Tag und Nacht.

### **Entsorgung / Recycling**

Alle Abfälle sind in mit Gebührenmarken versehenen Abfallsäcken im Container zu deponieren. Die Marken werden bei der Hausübergabe abgegeben. Für Sammelgut steht neben dem Friedhof in Herrliberg eine Recyclingstelle zur Verfügung.



## **Reinigung**

Eine tägliche, gründliche Reinigung der Sanitäranlagen ist notwendig. Sie haben die benutzten Räumlichkeiten am Ende der Mietdauer aufgeräumt und in sauberem Zustand zurückzugeben (gemäss separater Checkliste). Andernfalls erfolgt für die Nachreinigung eine separate Rechnungsstellung zu einem Stundenansatz von CHF 80.00.

Es wird empfohlen, die besenreinen Räumlichkeiten durch die externe Reinigungssequipe der Hausverwaltung putzen zu lassen (Ansätze s. o.).

## **Am Ende der Mietdauer**

Vor dem Verlassen des Pfadiheims sind die Umgebung sowie die Feuerstelle von Abfällen aller Art zu reinigen. Alle Abfälle sind vom Mieter selber einzusammeln und in mit Gebührenmarken versehenen Abfallsäcken im Container an der Forchstrasse zu deponieren. Sämtliche Läden und Fenster sind zu schliessen. Die beiden „Strom-Aus – Hauptschalter“ neben der Türe zur Heizung nicht vergessen zu betätigen.

## **Generelles**

Verwaltung und Aufsicht über das Pfadiheim Buech ist Aufgabe des Stiftungsrats. Er entscheidet definitiv über die Belegung der Räume.

## **Hausrückgabe**

Bitte teilt der Heimverwaltung frühzeitig eure Abreisezeit mit. Rechnet genügend Zeit für die Schlussreinigung ein. Falls nicht sauber geputzt ist, werden euch CHF 80.– pro Stunde Nachreinigungsaufwand verrechnet.

Heimannahme                      Göksen Serifi  
& Heimabgabe                      076 218 75 46

Verträge                              Claudia Moser/Pfarrgasse 41/8704 Herrliberg  
                                                    079 233 71 63

## **Schlussrechnung**

Die nötigen Angaben nimmt die Heimverwaltung bei der Hausrückgabe auf: Anzahl Personen und Nächte, Angaben über Stromverbrauch, Wasserverbrauch, Warmwasser, Heizöl, allfällige Schäden und/oder Nachreinigung. Die Rechnung mit Einzahlungsschein wird anschliessend per Mail oder Post zugestellt.

Meilen, den 01. März 2021

Stiftung Pfadiheim Buech, Herrliberg

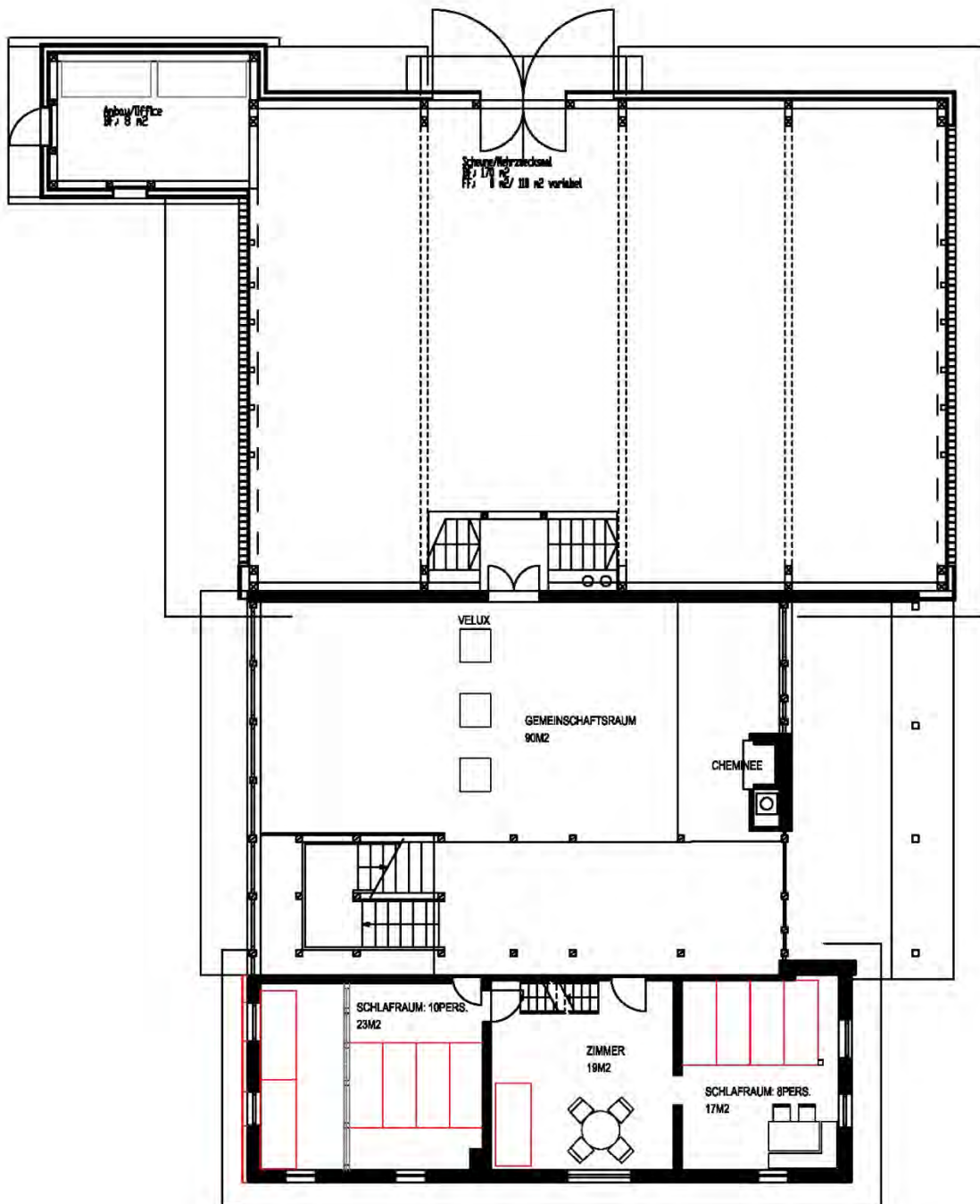






zu 65 Personen ist in der Mietgebühr inbegriffen. Geschirr 3-teilig, Besteck für Hauptgang und Dessert, Gläser: Wasser, Sekt, Wein (weiss und rot).

### Grundriss Obergeschoss

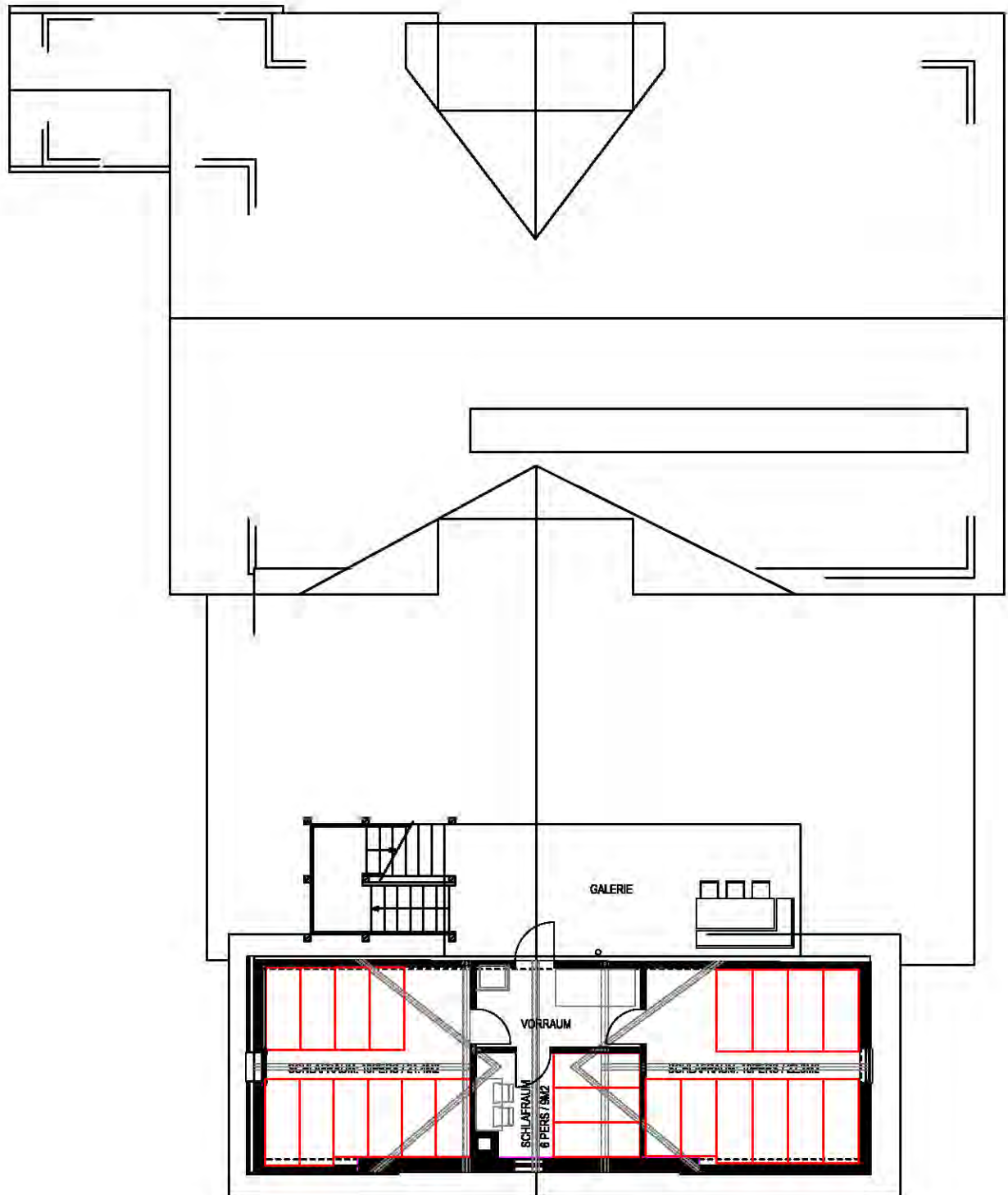


### OBERGESCHOSS

Im Obergeschoss (OG) befindet sich ein Aufenthaltsraum (85 m<sup>2</sup>) mit Cheminée für maximal 65 Personen. Dazu zwei Schlafräume mit 8 und 10 Schlafplätzen und ein Gruppenraum (18 m<sup>2</sup>). Diese Schlafräume eignen sich auch als Leiterzimmer. Das Erdgeschoss ist behindertenfreundlich (Eingänge, IV-WC; es besteht die Möglichkeit einzelne Betten vom OG ins EG zu zügeln).



Im Dachgeschoss (DG) befindet sich drei Schlafräume mit 6 und 2 x 10 Schlafplätzen. Ein weiterer Gruppenraum befindet sich auf der Galerie offen zum Aufenthaltsraum im DG (Verbindung über Treppenhaus).



## DACHGESCHOSS

